

**Suonenjoki
Lempyynjärven, Iso-Kolunpohja
ja Pieni-Kolunpohja
järvien rantojen
muinaisjäännösinventointi
2012**



**Timo Jussila
Timo Sepänmaa**



Kustantaja: Suonenjoen kunta

Sisältö:

Perustiedot	2
Inventointi	2

Kansikuva: Iso-Kolunpohjan pohjoisranta

Perustiedot

Alue: Suonenjoen Lempyjärven, Iso-Kolunpohjan ja Pieni-Kolunpohjan rantojen sekä Kutunjoen rantoja.

Tarkoitus: Tarkistaa onko alueella muinaisjäännöksiä. Etsiä uusia muinaisjäännöksiä.

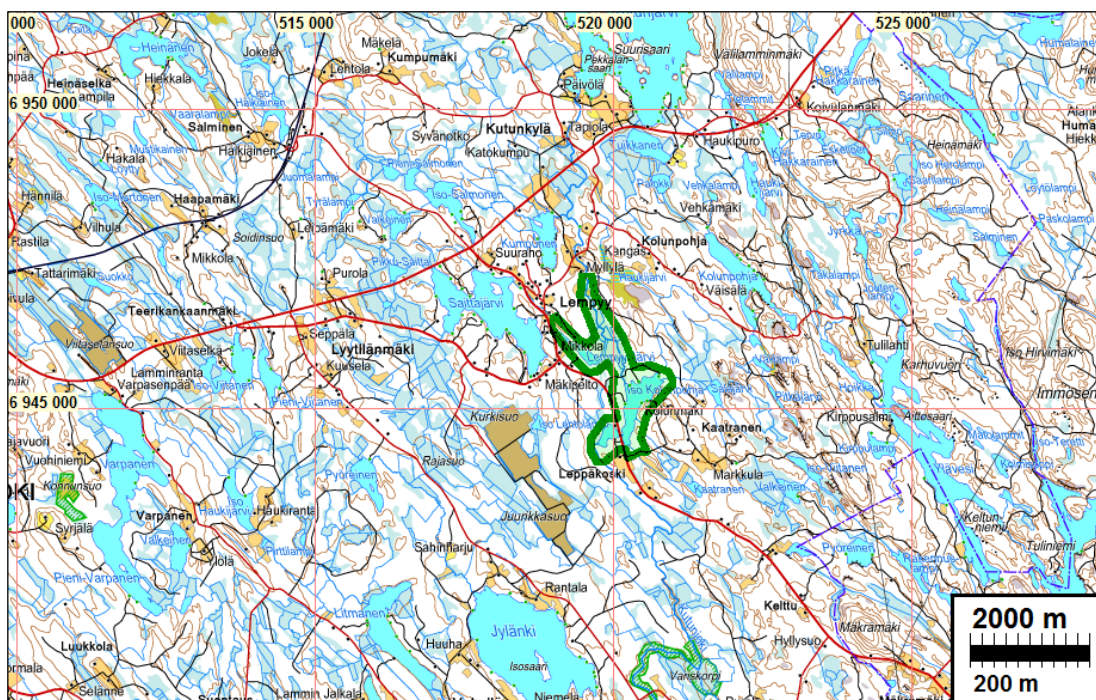
Työaika: Kenttätöyt marraskuu 2012

Kustantaja: Suonenjoen kunta

Tekijät: Mikroliitti Oy, Timo Jussila ja Timo Sepänmaa.

Tulokset: Alueelta ei tunnettu ennestään muinaisjäännöksiä. Alueella ei havaittu muinaisjäännöksiä.

Selityksiä: Kartat ovat ETRS-TM35FIN koordinaatistossa. Kartta Maanmittauslaitoksen maastotietokannasta syksyllä 2012 ellei toisin mainittu.
Valokuvia ei ole talletettu mihinkään viralliseen arkistoon eikä niillä ole mitään kokoelmatunnusta. Valokuvat digitaalisia, kopiot niistä on luovutettu tilaajalle CD:llä. Valokuvat ovat tallessa myös Mikroliitti Oy:n serverillä.



Tutkimusalue vihreällä.

Inventointi

Inventointi liittyy Lempyyn yleiskaavan laadintaan. Vuonna 2009 inventointiin samaiseen kaavoitukseen liittyen Kutunjärven, Tuikkasen, Kumpusen ja Saittasen –järvien sekä myös pistokokein Kutunjoen pohjoisosan rantoja. Nyt v. 2012 inventointiin tuolloin huomiotta jääneet alueen eteläosan vesistöt. Inventoinnin tilaajana oli Suonenjoen kaupunki.

Järvet laskevat Kutunjokea pitkin etelään Kuvansiin ja siitä edelleen Sorsaveden ja Osmajärven kautta Saimaan Siitinselkään. Muinais-Saimaa on ulottunut Osmajärvelle, Sorsakosken äärelle, mutta ei Sorsavedelle (nyt 98 m mpy). Sorsakoskella, Osmajärven puolella on Saimaa ollut lyhyen aikaa korkeimmillaan 96 m tasolla n. 4000-4600 eKr. Kuvansin ja Sorsaveden vesistöhistoriaa ei tässä tarkemmin selvitetty mutta alustavan tarkastelun perusteella ei ole syytä olettaa, että Kuvansi olisi ulottunut Kolunpohjaan. Pieni-Kolunpohja on nyt n. 102,5 m tasolla ja Iso-Kolunpohja puolisen metriä ylempänä. Mitään merkkejä nykyistä korkeammalla sijaitsevista muinaisrannoista ei tutkimusalueella havaittu, joten on oletettava, että järvet ovat olleet ainakin suurimman osan esihistoriallisesta ja historiallisesta ajasta jokseenkin nykyisillä tasoillaan.

Inventoinnin maastotyö suoritettiin marraskuun lopulla v. 2012 erinomaisissa havainnointi ja työskentelyolosuhteissa. Näkyväisyys kasvillisuuden puolesta oli hyvä ja valoakin vielä riittävästi. Alueen kaikki kovapohjaiset rannat käveltiin läpi. Piha-alueita ja suorantoja ei tarkastettu. alueen maaperä oli joka paikassa hyvin kivikkoisen moreeni. Topografian puolesta havaittiin siellä täällä kelpollisia maastonkohtia pyyntikulttuurin asuinpaikoille – vaikkakin maaperä oli hyvin kivikkoisen. Satunnaiset koekuopat ja silmänvaraiset pinnalliset havainnoinnit eivät antaneet mitään viitteitä esihistoriasta tai muinaisjäänöksistä yleensäkään.

Alueella ei havaittu muinaisjäänöksiä.

31.12.2012

Timo Jussila



Iso-Kolunpohjan itärantaa



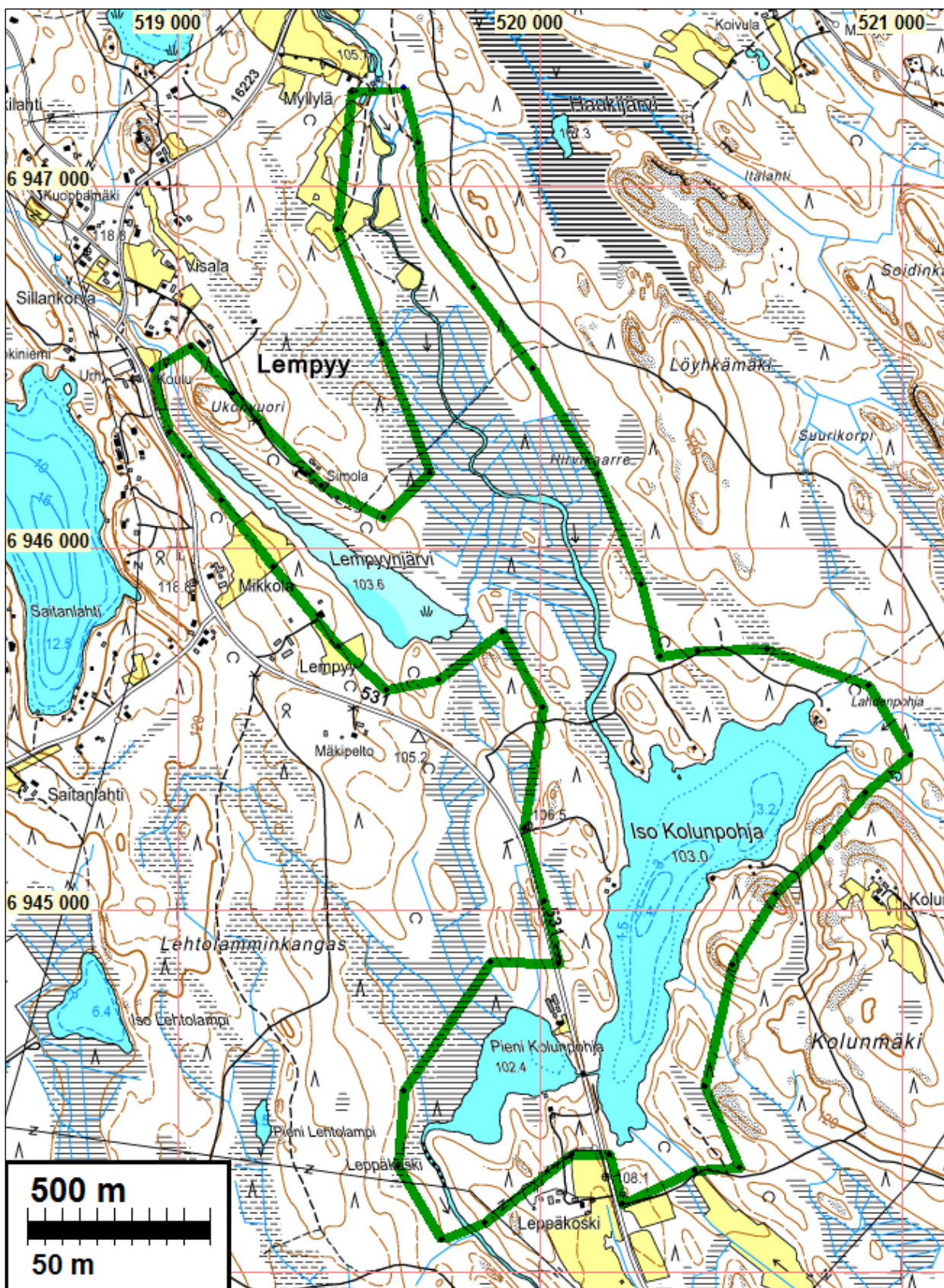
Pieni-Kolunpohjan etelärantaa



Leppäkosken suuta ja sen itäpuolista harjannetta



Yleiskartta



Tutkimusalue rajattu vihreällä